



# Loop 21

EVENTOS Y PRODUCCIONES



## CONTENIDO

EDIFICIO

ARQUITECTURA

ESPACIO

NOSOTROS

DATOS ESPACIO

DATOS TÉCNICOS

SERVICIOS ADICIONALES

GALERÍA



## EDIFICIO

---

Situado en el número 21 de la calle Alcalá en el Edificio Vitalicio, sede del grupo Generali en España diseñado por Eusebio Bona Puig y construido por Luis Mosteiro Canas entre los años 1932 y 1935.

En su fachada se aprecian las esculturas del León y la Mujer, de Miguel Blay y Enrique Monjo. Su diseño aúna el clasicismo y racionalismo, destacando por sus numerosas y amplias ventanas luminosas.

# ARQUITECTURA

---



Loop 21 cuenta con un total de 520 metros cuadrados, además de 3 amplias terrazas, una de ellas con vistas directas a la fachada del hotel Four Seasons y dos de ellas en la parte posterior del espacio orientadas hacia la Gran Vía.

En su interior cuenta con materiales modernos, suelos de tarima gris y amplias paredes lisas blancas, cubiertas de amplios ventanales que permiten disfrutar de la mejor vista de la calle Alcalá y llenar el espacio de luz natural.



## ESPACIO

---

Situado en pleno centro de la calle Alcalá 21, en la octava planta, con vistas 360° a la Puerta del Sol y a la Plaza de Cibeles al mismo tiempo, se encuentra Loop 21, un espacio para eventos y producciones con carácter multidisciplinar y amplio.

Este espacio está totalmente preparado para el disfrute exclusivo y diferenciador de todo aquel que quiera disfrutar de un evento.

# NOSOTROS

---

Organizamos todo tipo de eventos y acciones corporativas, adaptando el espacio a las necesidades y deseos de las propuestas de nuestros clientes.

Ofrecemos un asesoramiento premium, incluyendo un apoyo integral en todo el desarrollo y ejecución de los mismos.





## **DATOS ESPACIO**

---

520 metros cuadrados diáfanos  
720 metros cuadrados con terrazas

### **AFORO**

Capacidad máxima 120 pax

Teatro 100 pax

Escuela 60 pax

Formato "U" 44 pax

Imperial 42 pax

Cabaret\* 55 pax

\*Bajo presupuesto

# TEATRO





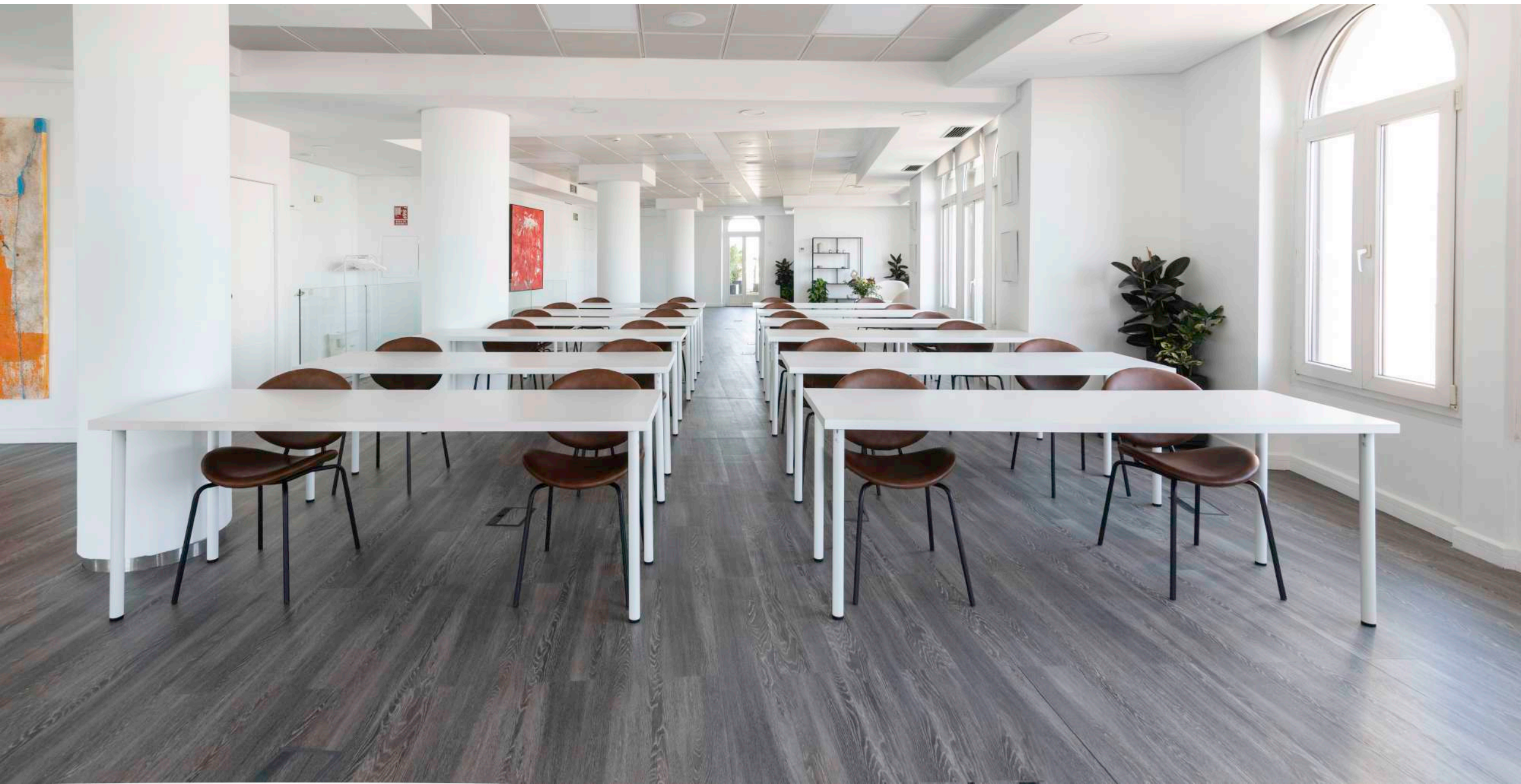
TEATRO



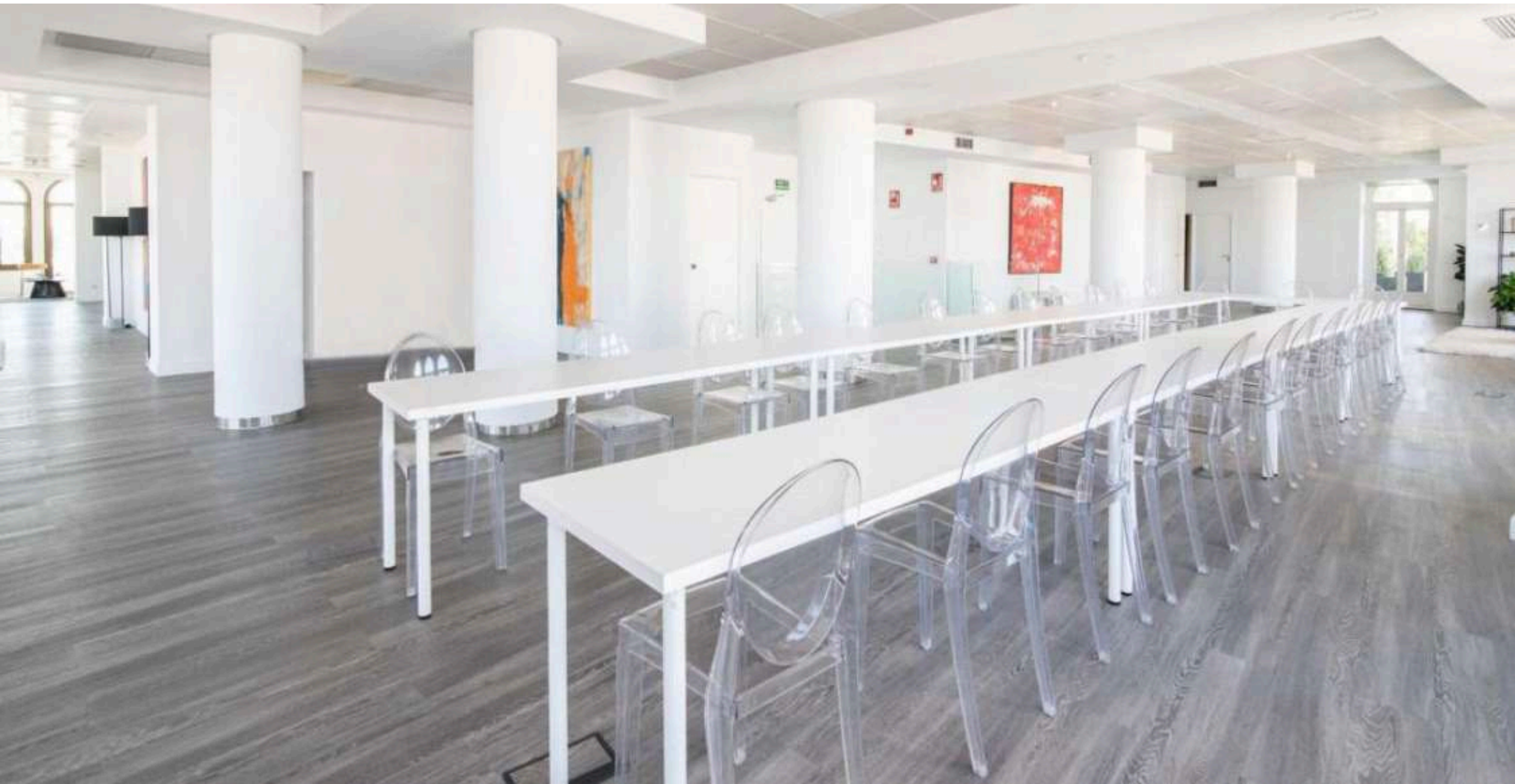
TEATRO



ESCUELA



# FORMATO "U"



IMPERIAL



CABARET



CABARET





## DATOS TÉCNICOS\*

---

2 TV Full HD 65"

2 TV Full HD 86"

Micrófonos

Cable HDMI Universal

Conexión HDMI

Sistema de audio por megafonía

WIFI

\*Bajo presupuesto



## SERVICIOS ADICIONALES

---

Servicio de catering

Azafatas

Técnico de sonido

TV extras

Equipo de sonido

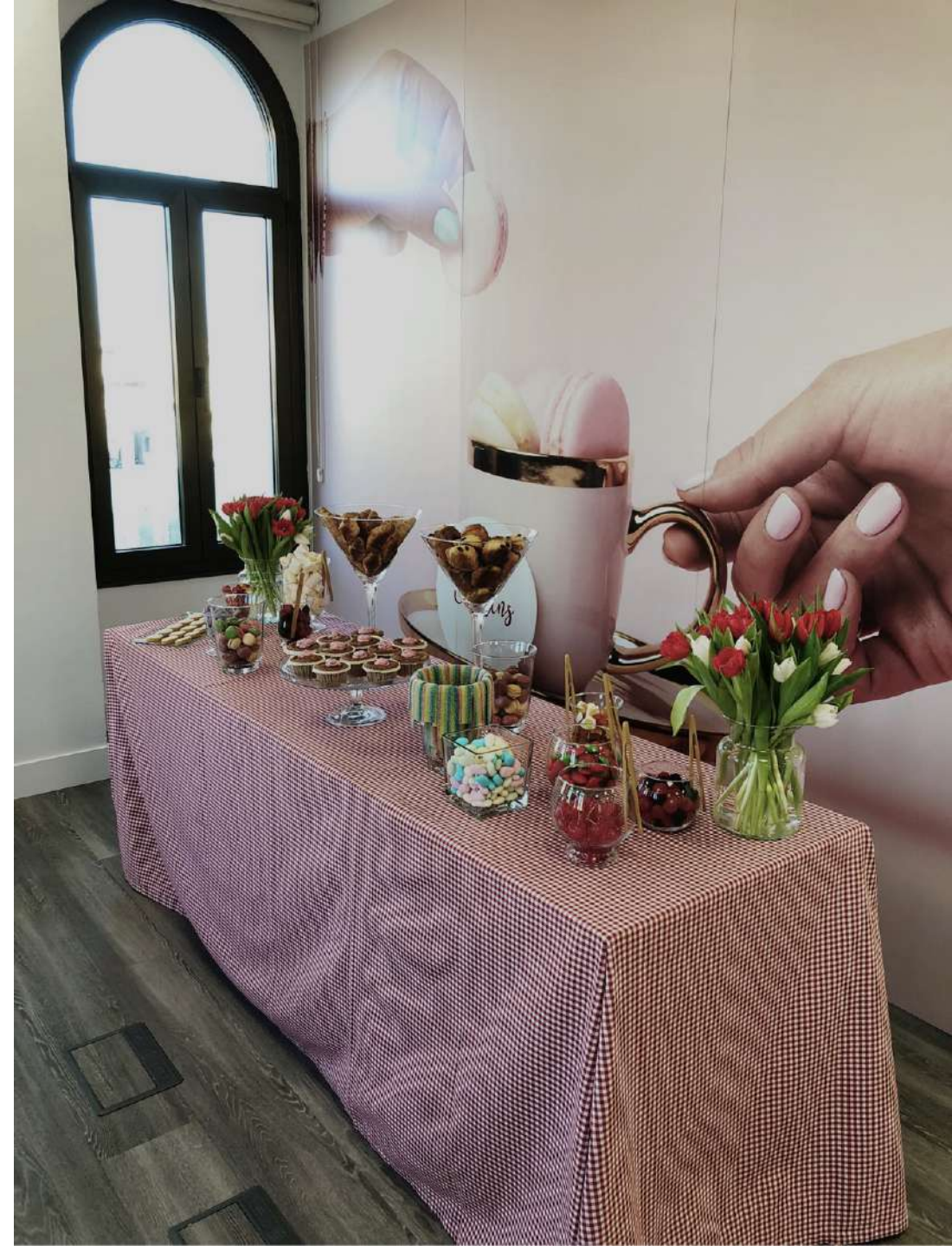
Videoconferencias

Streaming

Traducción simultánea

Parking

Visual Merchandising





## **GALERÍA**

---

Espacio orientación Cibeles

Espacio orientación Sol

Terrazas

Vistas

Plano

**ESPACIO  
ORIENTACIÓN CIBELES**











ESPACIO  
ORIENTACIÓN SOL

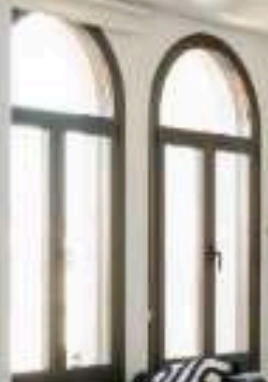








SIN SALIDA



EXIT

SALIDA

















SALIDA





**TERRAZA**  
**ORIENTACIÓN CIBELES**





TERRAZAS  
ORIENTACIÓN SOL





VISTAS



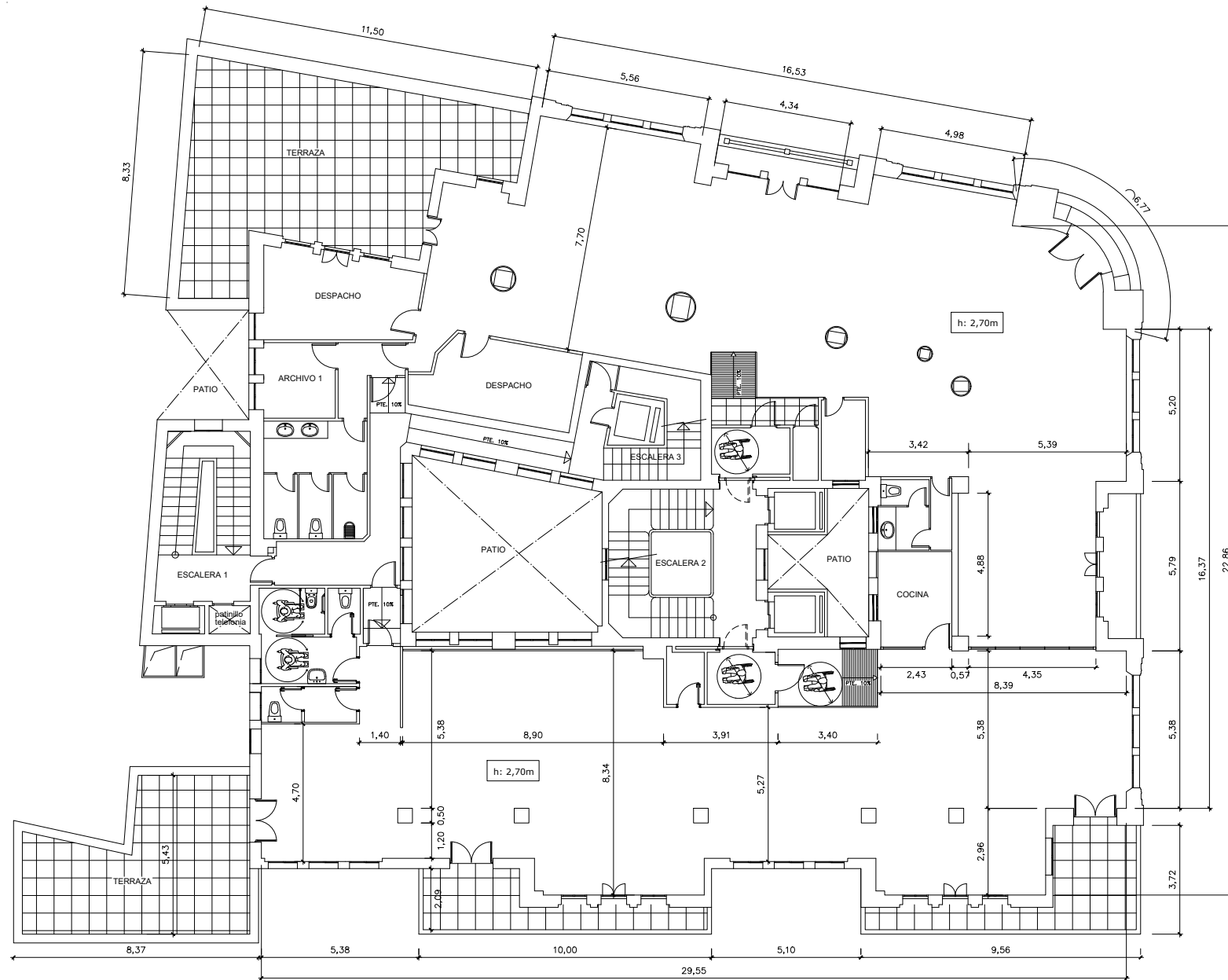








Plano



<h1>Loop 21</h1>		
SITUACIÓN:		
MADRID ALCALA, 21		
PLANO:		
PLANTA OCTAVA		
ESCALA	FECHA ACTUALIZACIÓN	FECHA EMISIÓN
	ENERO 2021	

An aerial photograph of a historic building in Madrid, Spain. The building features a prominent clock tower with a golden dome and a white clock face. The building is surrounded by other historic buildings and a modern rooftop terrace with orange umbrellas. The sky is clear and blue.

DIRECCIÓN: C/ ALCALÁ 21. PLANTA 8. MADRID

# CONTACTO

INNEDITO16@GMAIL.COM +34 645 77 1102