

# Loop 21







## CONTENIDO

Edificio

Espacio

Nosotros

Datos del espacio

Formatos

Datos técnicos

Servicios adicionales

Galería



## EDIFICIO

Situado en el número 21 de la calle Alcalá en el Edificio Vitalicio, sede del grupo Generali en España diseñado por Eusebio Bona Puig y construido por Luis Mosteiro Canas entre los años 1932 y 1935.

En su fachada se aprecian las esculturas del León y la Mujer, de Miguel Blay y Enrique Monjo. Su diseño aún el clasicismo y racionalismo, destacando por sus numerosas y amplias ventanas luminosas.





## ARQUITECTURA

Loop 21 cuenta con un total de 520 metros cuadrados, además de 3 amplias terrazas, una de ellas con vistas directas a la fachada del hotel Four Seasons y dos de ellas en la parte posterior del espacio orientadas hacia la Gran Vía.

En su interior cuenta con materiales modernos, suelos de tarima gris y amplias paredes lisas blancas, cubiertas de amplios ventanales que permiten disfrutar de la mejor vista de la calle Alcalá y llenar el espacio de luz natural.





## EL ESPACIO

Situado en pleno centro de la calle Alcalá 21, en la octava planta, con vistas 360° a la Puerta del Sol y a la Plaza de Cibeles al mismo tiempo, se encuentra Loop 21, un espacio para eventos y producciones con carácter multidisciplinar y amplio.

Este espacio está totalmente preparado para el disfrute exclusivo y diferenciador de todo aquel que quiera disfrutar de un evento.







## NOSOTROS

Organizamos todo tipo de eventos y acciones corporativas, adaptando el espacio a las necesidades y deseos de las propuestas de nuestros clientes.

Ofrecemos un asesoramiento premium, incluyendo un apoyo integral en todo el desarrollo y ejecución de estos





## DATOS DEL ESPACIO

520 metros cuadrados diáfanos  
720 metros cuadrados con terrazas  
Aforo máximo 120 pax en simultáneo\*  
2 terrazas  
2 offices  
W.C.

\*(incluyendo a todo el personal en esta cifra:  
camareros, agencia, personal de la sala, técnicos, etc.)





## FORMATOS

Teatro 110 pax  
Escuela 60 pax  
Imperial 42 pax  
Formato U 44 pax  
Cabaret\* 55 pax

\*Bajo presupuesto







TEATRO









ESCUELA





FORMATO U





IMPERIAL





CABARET









FORMATO PARA PONENTES I





FORMATO PARA PONENTES I



## DATOS TÉCNICOS\*

1 TV Full HD 86"

2 TV Full HD 65"

Micrófonos

Cable HDMI Universal

Conexión HDMI

Sistema de audio por megafonía







## SERVICIOS ADICIONALES\*

Servicio de catering

Azafatas

Técnicos audiovisuales

TV extras

Equipo de sonido

Videoconferencias

Streaming

Traducción simultánea

Parking

Visual merchandising

\*Bajo presupuesto

LOOP 21

GI  
GRUPPO INFINITO





## GALERÍA

Espacio orientación Cibeles

Espacio orientación Sol

Terrazas

Vistas

Plano

































LADO SOL









SIN SALIDA

EXIT

EXIT



















TERRAZAS





TERRAZA LADO CIBELES









TERRAZA LADO SOL I





TERRAZA LADO SOL II

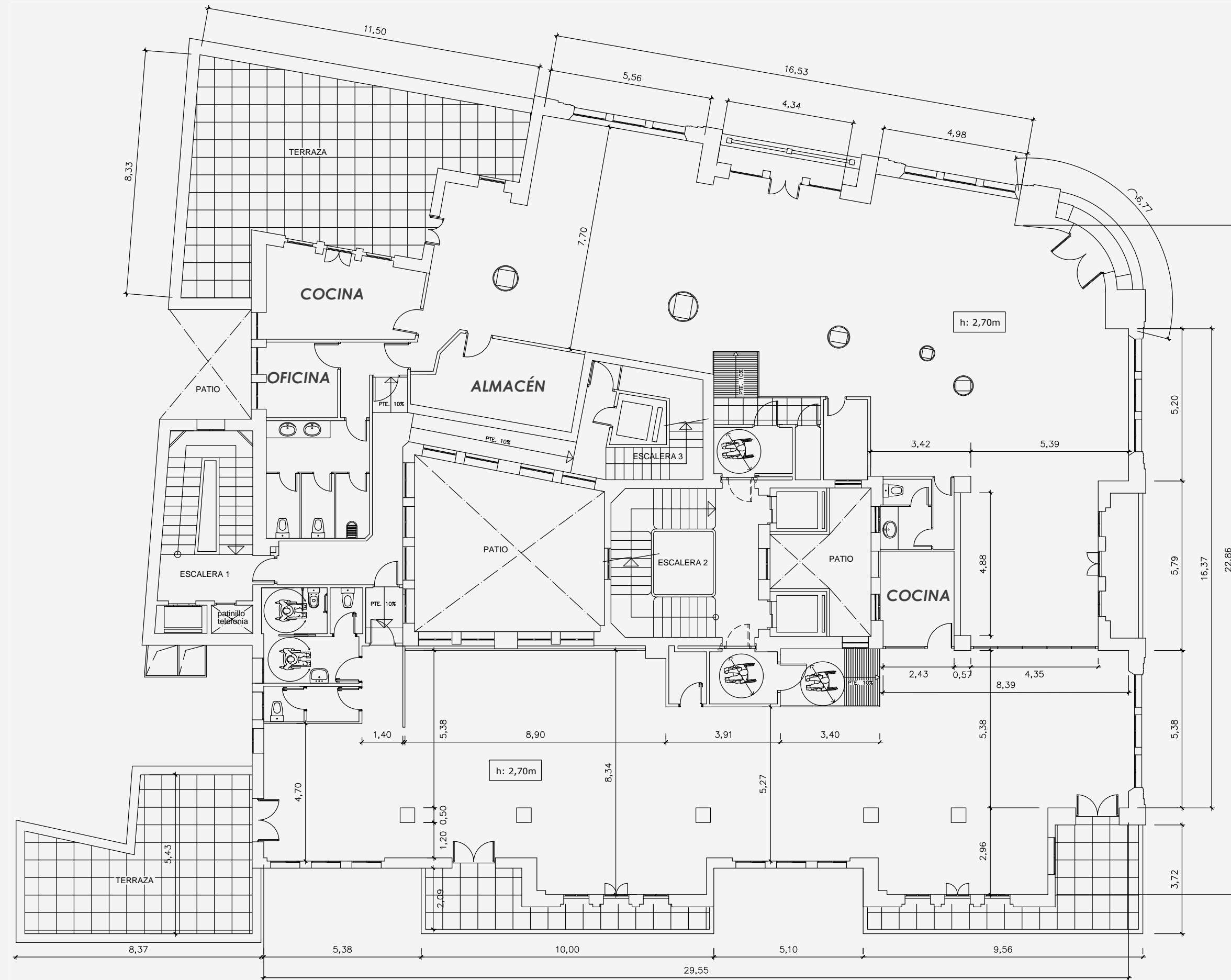












<h1>Loop 21</h1>		
SITUACIÓN:		
MADRID ALCALA, 21		
PLANO:		
PLANTA OCTAVA		
ESCALA	FECHA ACTUALIZACIÓN	FECHA EMISIÓN
	ENERO 2021	





Loop 21

**Grupo Inedito**  
El cielo de Madrid

-  [www.espacioloop21.com](http://www.espacioloop21.com)
-  +34 603 706 181
-  C/ Alcalá, 21 Planta 8 (28014)

